



Абсолютно новая система
*На что бы Вы не
посмотрели...*

Каталог продукции Z-MAX

Выбирая Высшие Стандарты

Содержание

■ Описание линейки Z-MAX	
■ Экранированная система Z-MAX	
Краткий обзор 7
Розетки 9
Шнуры 10
Патч-панели 11
Кабельные сборки 13
Кабели 14
■ Неэкранированная система Z-MAX	
Краткий обзор 15
Розетки 17
Шнуры 18
Патч-панели 19
Кабельные сборки 20
Кабели 21
■ Аксессуары	
Z-TOOLS 22
Z-MAX иконки 23
Лицевые панели 24



Создание новой линейки продукции, Z-MAX, началось с самой простой цели - создание лучшего решения на основе стандартного модульного гнезда RJ-45.

И цель "лучшее" была достигнута. Z-MAX стал лучшим по таким параметрам как:

- Лучшие характеристики по самым критичным передаточным параметрам
- Быстрый, легкий и понятный процесс монтажа
- Наилучшие передаточные характеристики
- Идеальное сочетание характеристик передачи, монтажа, эффективности работы

Что бы достигнуть этой цели, мы сделали то, чем занимаемся уже более столетия - разрабатываем новые решения.

Используя линейку продукции Z-MAX Вы будете сталкиваться с новшествами на каждом шагу, что бы Вы не использовали. Новшества коснулись и технологии монтажа модуля на кабели, и соединительных шнуров, и инструмента для монтажа. При создании этой линейки, мы использовали все возможности для улучшения.

Семейство продукции Z-MAX

Высокопроизводительная система категории 6A

	Z-MAX 6A UTP	Z-MAX 6A F/UTP
IL	3,00%	3,00%
NEXT	3,00 dB	3,00 dB
PSNEXT	3,50 dB	3.50 dB
ACR-F	7,00 dB	7,00 dB
PSACR-F	10,00 dB	10,00 dB
RL	3, 00 dB	3,00 dB
PSANEXT	1,00 dB	10,00 dB
PSAACR-F	1,00 dB	5,00 dB
ACR-N	6,00 dB	6,00 dB
PSACR-N	6,50 dB	6,50 dB

Характеристики базируются на используемых шнурах 2 метра и 24-портовой 1U панели. Поскольку продукт постоянно модифицируется, Siemon оставляет за собой право изменять предоставленные характеристики

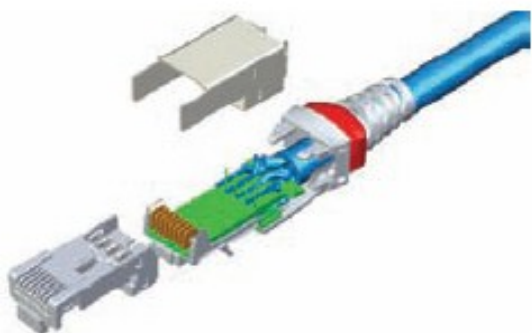
Выпустив систему Z-MAX, Siemon разрушил технологический тупик интерфейса Rj-45. Мы получили лучшую своем классе высокотехнологическую систему, используя комбинацию оптимизированного разъема и розетки с высокими передаточными характеристиками.

- Лучше всех подобных соответствует категории 6A
- Обеспечивает ВСЕ самые наилучшие передаточные хараткеристики, а не только NEXT
- Исключительные характеристики по паразитным наводкам
- Соответствие нормативам TIA
- Соответствие нормативам ISO
- Удобный, быстрый монтаж



Запатентованная технология разъема

Основной элемент, обеспечивающий работу системы Z-MAX - выполненный по новейшей технологии разъем. Разъем Z-MAX имеет встроенную печатную плату с распаянными на нее контактами. Разъем устанавливается на кабель для шнуров в производственных лабораториях, обеспечивая безукоризненную работу соединительного шнура Z-MAX



- Запатентованная конструкция разъема с печатной платой, обеспечивает уровень работы, недоступный стандартному разъему
- Низкий уровень NEXT позволяет получить лучшие характеристики передачи
- Продвинутая технология изготовления разъема, позволяет обеспечивать постоянные характеристики за все время эксплуатации
- Разъем полностью совместим со всеми стандартными гнездами
- В отличие от традиционных разъемов, разъем Z-MAX не требует перекрещивания пар

Новый метод монтажа Zero-Cross

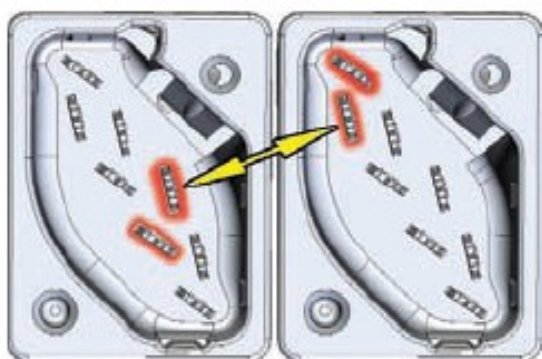
Долгое время методы установки розеток на кабели требовали пересечения кабельных пар, что приводило к деградации сигнала и получению неустойчивых частотных характеристик. Методы монтажа, применяемые в Z-MAX, позволяют устанавливать пары параллельно друг другу.



- Линейный метод монтажа не требующий перекрещивания пар
- Не создает шума и наводок на соседние модули
- Высокая скорость монтажа на кабель
- Организует и поддерживает кабельные пары в самом оптимальном состоянии

Диагональное расположение IDC контактов

Инженеры Siemon разработали уникальную, расположенную диагонально группу контактов. Каждый контакт расположен по диагонали для обеспечения наилучших передаточных характеристик. Подобное расположение имеет огромное преимущество по отношению к стандартному, прямоугольному расположению контактов



- Минимизировано влияние паразитных наводок на пары обеспечивая соответствие категории 6A, даже при самых плотных инсталляциях
- Улучшены показатели NEXT в модульных розетках
- Раскручивание пар для монтажа сведено к минимуму
- Контакты полностью изолированы

На одном дыхании ...

Монтаж экранированной или неэкранированной вставки за **60 секунд**



1

Первые 30 секунд ...

Снятие оболочки кабеля и фиксирование его на крышке Zero-Cross вставки Z-MAX.



2

Еще 15 секунд ...

Укладывание кабельных пар в соответствии со цветовой кодировкой в специализированные канавки крышки



3

Последние 15 секунд ...

Установка крышки и вставки в инструмент Z-TOOL и запресовка в одно движение



4

Готово!

Смотрите видео инструкцию по монтажу Z-MAX на сайте компании Siemon
www.siemon.com/go/zmax

Высокая скорость монтажа, Высокое удобство монтажа ... Всегда...

По сравнению со многими другими производителями продукции на основе интерфейса RJ-45, компания Siemon использует самый простой способ монтажа вставок. При разработке серии продукции Z-MAX, компания учла все ошибки, как свои, так и чужие, допущенные при разработке продукции категории 6A и экранированной, и неэкранированной версий.

10 особенностей монтажа Z-MAX, приводящих к высокому удобству монтажа...Всегда



- 1.** Разработанный модуль Zero-Cross ускоряет и облегчает монтаж
- 2.** Интуитивно понятный способ монтажа
- 3.** Разработанный инструмент Z-TOOL позволяет избежать неправильной запрессовки модуля
- 4.** Просмотр цветовой кодировки схемы разводки кабельных пар доступен со всех сторон
- 5.** Монтаж экранированной вставки и монтаж неэкранированной вставки идентичны

Сегодня рабочее время очень дорого и важно. Так же важно качество работы, которую выполняет монтажник. Семейство продукции Z-MAX разработано таким образом, что бы монтажник не тратил свое время на изучение инструкции. Технология монтажа модулей Z-MAX интуитивно понятна и доступна любому, даже начинающему монтажнику.

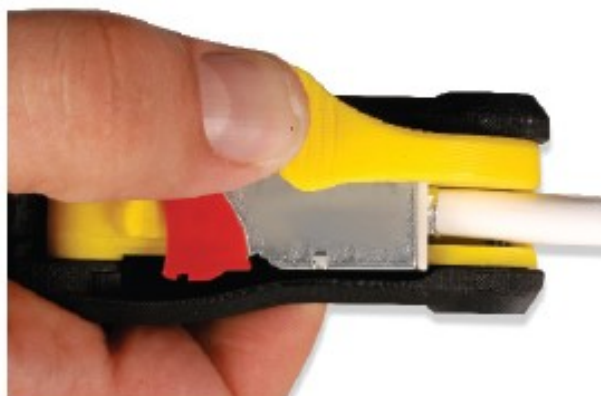
6. Модули для рабочих мест и для панелей — одни и те же, а значит метод установки одинаков

7. Инструмент Z-TOOL не требует прикладывания больших физических усилий

8. Никаких режущих ножей или кромок, высокая безопасность для здоровья

9. Высокая скорость установки или извлечения модулей

10. Технология Quick-Ground автоматически обеспечивает экранирование



Семейство продукции Z-MAX

Перечень основной продукции системы Z-MAX

Z-MAX - полная система, включающая в себя все необходимые компоненты для построения и монтажа полностью готового решения. Совокупность всех компонентов обеспечивает лучшую в своем классе систему категории 6A, как экранированную, так и неэкранированную.

Гибридные (прямая или наклонная установка) модули Z-MAX для рабочего места



Z-MAX Shielded

Z-MAX UTP

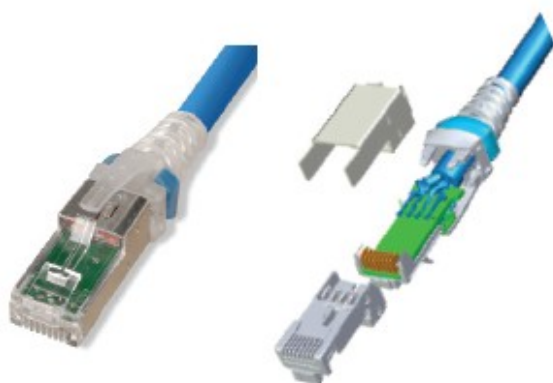
Модули для распределительных панелей (используются в наборных панелях Z-MAX)



Z-MAX UTP

Z-MAX Shielded

Экранированные или неэкранированные шнуры Z-MAX с печатной платой

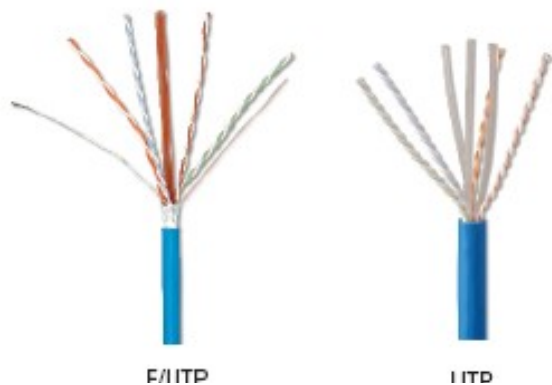


Кабели категории 6A

Наборные панели Z-MAX экранированные или неэкранированные



Инструмент Z-TOOL



F/UTP

UTP



Семейство продукции Z-MAX

Экранированная система Z-MAX. Описание и компоненты.

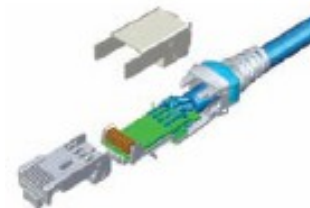
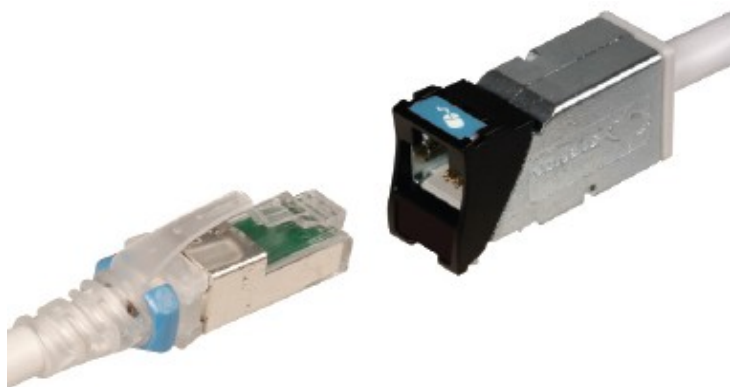
Объединяя в себе лучшие в своем классе передаточные характеристики, простоту и удобство в использовании, а так же высокую скорость монтажа - экранированная система Z-MAX компании Siemon по праву считается лучшей. Экранированная система Z-MAX категории 6A превышает все требования стандартов TIA и ISO относительно оборудования категории 6A, включая требования по внешним паразитным наводкам.

Экранированная система состоит из соединительных шнуров Z-MAX с печатной платой, модулей Z-MAX, устанавливаемых на рабочих местах или панелях, кабеля категории 6A, наборных панелей TERA-MAX и распределительных панелей Z-MAX. Существует возможность заказывать готовые кабельные сборки.



Инструмент Z-TOOL

- быстрый
- простой
- самодостаточный



Разъемы на основе печатной платы

При изготовлении шнуров серии Z-MAX используются разъемы на основе печатной платы, быстрые и надежные

Описание компонентов

- Модули выполнены в гибридном варианте — прямая или угловая установка
- Самое малое время монтажа из всех существующих аналогов
- Специальный инструмент ограничивает доступ к процессу монтажа, повышая надежность и качество
- Продуманный способ фиксации модулей в панелях позволяет снизить время монтажа всей системы
- Высокая плотность монтажа — 1U- до 48 портов!
- Интегрированная система Quick-Ground автоматически обеспечивает заземление модулей в панели
- Используются стандартные цветовые кодировки и схемы разводки — высокая совместимость



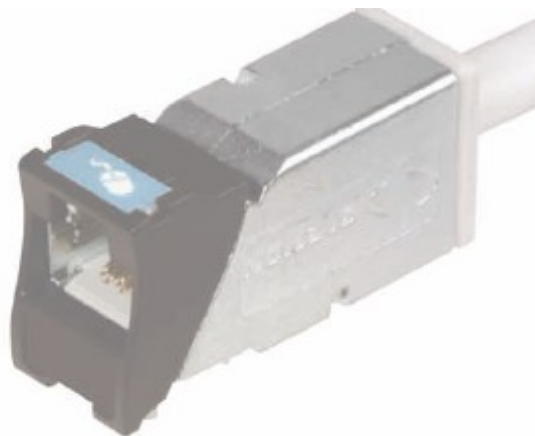
Быстрая установка

Специально продуманный метод установки позволяет сократить время на монтаж оборудования

Обзор технических характеристик системы

Совместимость со стандартами

- ISO/IEC 11801 Class Ea
- TIA/EIA-568-B.2-10
- IEEE 802.3an



Характеристики канала Z-MAX 6A F/UTP

Гарантированная работоспособность канала «наихудшего случая» (4 точки терминации) по ISO/IEC 11801 2.1 (1-500 МГц)

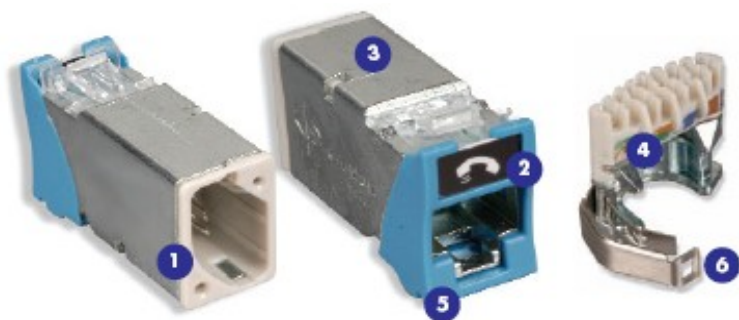
Параметры	Полученные характеристики
IL	3,00%
NEXT	3,00 dB
PSNEXT	3,50 dB
ACR-F	7,00 dB
PSACR-F	10,00 dB
RL	3,00 dB
PSANEXT	10,00 dB
PSAACR-F	5,00 dB
ACR-N	6,00 dB
PSACR-N	6,00 dB

Канал тестировался с использованием шнуров 2 метра в количестве 24 штук и 24-портовой панели. В связи с постоянным улучшением продукции, Siemon в праве изменить некоторые характеристики

Семейство продукции Z-MAX

Экранированные модули Z-MAX категории 6A

Экранированные модули Z-MAX категории 6A являются лучшими в своем классе и по своим передаточным характеристикам превышают все требования стандартов относительно категории 6A. Помимо этого особенностью модулей этой линейки является их быстрый монтаж и установка в распределительные панели или на рабочие места.



Гибкость и простота при заказе

Один, гибридный (прямой+наклонный) вариант модулей упрощает процедуру заказа

Высокая степень защиты

Высокий уровень защиты на все 360 градусов, превышает все требования стандарта ISO

1. Малое время монтажа —

Комбинация системы Zero-Cross и инструмента Z-TOOL обеспечивают быструю установку

2. Высококонтрастные иконки —

Высококачественные цветные иконки незаменимы при подключении оборудования

3. Компактность — Узкие и короткие модули имеют огромное преимущество при высоких плотностях монтажа

4. Контролирование процесса монтажа —

расположенные в одну линию каналы для кабельных проводников с 2-х сторон оснащены цветной маркировкой, доступной на всех этапах монтажа

5. Цветная маркировка —

Цветные индикаторы позволяют маркировать модули для определенных приложений

6. Высокоточное фиксирование кабелей —

специальное приспособление надежно фиксирует кабель и экран

100% изолирование модулей друг от друга

Продуманный метод установки модулей позволяет полностью изолировать металлические элементы одного модуля от другого

Метод автоматического заземления

Кабельный экран автоматически заземляется, не требуя дополнительных действий

Дополнительная информация:

Z6A-S(X)(XX) – экранированный модуль Z-MAX категории 6A

Используйте (x) – пусто — Гибрид, K- Keystone

Используйте (XX) – 01-черный, 02-белый, 03-красный, 04-серый, 05-желтый, 06-синий, 07-зеленый, 09-оранж, 20-бежевый, 80-светло-бежевый



Каждый модуль Z-MAX имеет в комплекте 1 площадку со цветными иконками и изображениями

Модули устанавливаются на кабели S/FTP, F/FTP и F/UTP с монолитными проводниками диаметром 22-26 AWG (0,64-0,51 мм) и многожильными проводниками диаметром 26 AWG (0,48 мм)



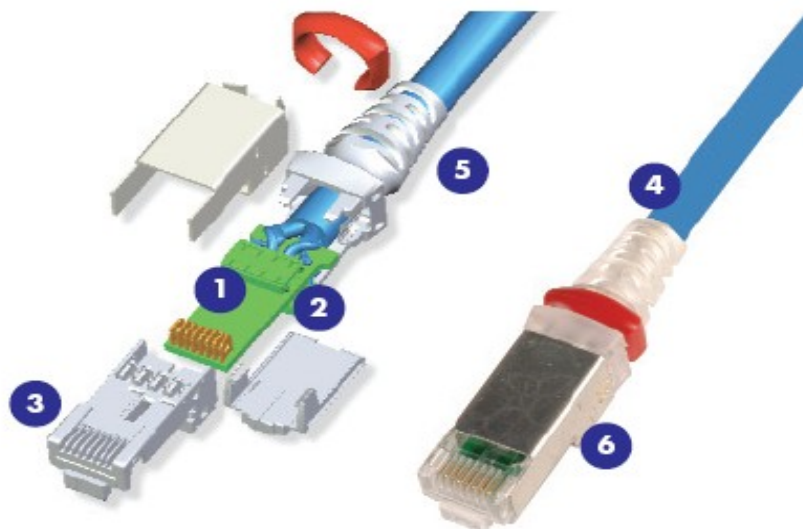
Обратите внимание - модули Z-MAX устанавливаются в стандартные лицевые панели MAX

1 - Красный DATA	1 - Красный Voice
1 - Синий DATA	1 - Синий Voice
1 - Белый пустой	1 - Цвет модуля пустой
1 - Цвет модуля DATA	1 - Цвет модуля Voice

Семейство продукции Z-MAX

Экранированные соединительные шнуры Z-MAX

Кобинация печатной платы и отсутствия параллельной укладки кабельных пар, привела к тому, что экранированный шнур Z-MAX категории 6A можно смело называть лучшим из всех существующих шнуров. Все шнуры проходят 100% тестирование при их производстве на все необходимые параметры



1. Интегрированная печатная плата — позволяет оптимизировать сигнал и получить наилучшие передаточные характеристики

2. Поддерживающая крышка — обеспечивает поддержку кабельных проводников и печатной платы в необходимом положении

3. Фиксатор передних контактов — обеспечивает переход с печатной платы на традиционные контакты

4. Высокопроизводительный кабель — Соединительные шнуры изготавливаются с применением S/FTP кабеля категории 7 для получения наилучших характеристик

5. Узкопрофильный колпачок — позволяет с удобством использовать шнуры даже при самых плотных инсталляциях

6. Ограничитель — обеспечивает изоляцию коннекторов друг от друга при высокой плотности монтажа

Улучшенный колпачок

Колпачки, устанавливаемые на шнуры, выполнены таким образом, что бы обеспечивать надлежащий радиус перегиба, важный параметр для категории 6A



Цветные кольца

Снимаемые и легко заменяемые цветные кольца хорошо видны даже когда разъем подключен



Шнуры на основе одножильного кабеля

Для Точек Консолидации имеется возможность изготовления шнуров на основе одножильного кабеля

Дополнительная информация:

ZM6A-S(XX)-(XX) – Экранированный соединительный шнур Z-MAX, категории 6A, T568A/B, LSON

Используйте 1-ый (XX) для длины: 03 — 3 футов, 05 — 5 футов, 07 — 7 футов, 10 — 10 футов, 15 — 15 футов, 20 — 20 футов

Используйте 2-ой (XX) для цвета: 01 — черный, 02- белый, 03 — красный, 04 — серый, 05 — желтый, 06 — голубой, 07 — зеленый, 09 — оранжевый

CLIP-(XX) – Цветные съемные

клипсы, упаковка 25 штук
Используйте (XX) для цвета: 01 — черный, 02- белый, 03 — красный, 04 — серый, 05 — желтый, 06 — голубой, 07 — зеленый, 09 — оранжевый



ZC6A-S(XX)(X)-(X)(X) – Экранированный шнур Z-MAX, категории 6A, одножильный кабель, синий
Используйте 1-ый (XX) для длины: 10 — 10 футов, 20 — 20 футов, 30 — 30 футов, 40 — 40 футов, 50 — 50 футов, 60 — 60 футов

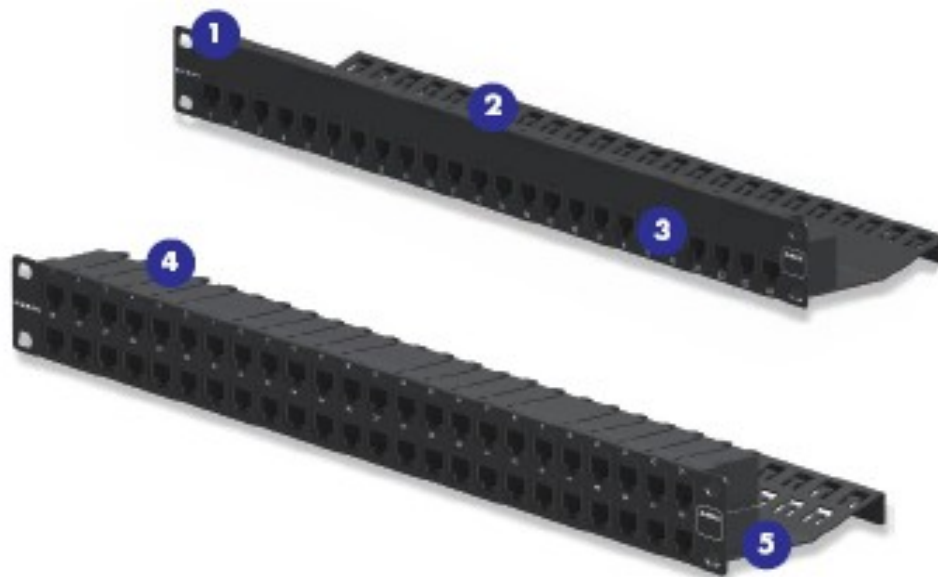
Используйте 2-ой (X) для схемы: A – T568A, B – T568B
Используйте 3-ий (X) для оболочки: P – Plenum, R – Riser
Используйте 4-ый (X) для метода оконцовки: пусто — с одной стороны, D – с двух сторон



Семейство продукции Z-MAX

Экранированные распределительные панели Z-MAX

Экранированные распределительные панели Z-MAX обеспечивают высокие передаточные характеристики при высокой плотности монтажа. Продуманный конструктив панелей обеспечивает быстрый монтаж, экранирование и заземление модулей. Модули могут устанавливаться в панелях как традиционным прямым способом, так и под углом. Помимо стандартной 24-портовой панели шириной 1U, существует панель емкостью 48 портов толщиной тоже в 1U!



1. Высокая плотность — продуманный конструктив позволяет установить до 48 портов в пределах 1U

2. Идентификация портов — Хорошо просматриваемая маркировка облегчает идентификацию портов

3. Большой срок службы — стальная основа и высококачественная окраска повышают срок службы панели

4. Гибкое решение — панель и модули позволяют использовать как прямой так и наклонный методы установки без дополнительных приспособлений

5. Интегрированная система Quick-Ground — каждая панель снабжена системой Quick-Ground, которая автоматически, не требуя дополнительных действий, заземляет каждый установленный модуль

Дополнительная информация

Z6AS-PNL(X)-24(X) – 24-портовая экранированная панель Z-MAX категории 6A, 1U, черная
Используйте 1-ый (X) для метода установки модулей: пусто — прямой, А — наклонный
Используйте 2-ой (X) для определения набора: К — с 24-мя модулями Z-MAX, Е - пустая панель с аксессуарами

Z6AS-PNL(X)-U48(X) – 48-портовая экранированная панель Z-MAX категории 6A, 1U, черная
Используйте 1-ый (X) для метода установки модулей: пусто — прямой, А — наклонный
Используйте 2-ой (X) для определения набора: К — с 48-ю модулями Z-MAX, Е - пустая панель с аксессуарами

Комплект панели: кабельные хомуты, иконки, площадки маркеров, заземление, крепеж



Быстрый монтаж

Метод установки модулей в панель позволяет удалять или добавлять их (модули) очень быстро



Кабельные сборки

Имеется возможность заказа кабельных сборок с модулями Z-MAX, устанавливаемыми в панели



Наборы

Есть возможность заказывать пустые панели, но можно заказать и полный набор



Аксессуары к панелям

Z-PNL-PL24 – Площадки-маркеры 1-24, 100 шт./уп.
Z-PNL-PL48 – Площадки-маркеры 25-48, 100 шт./уп.
Z-PNL-P — Держатель площадок-маркеров, 25 шт./уп.
Z6A-SP — Экранированные модули категории 6A



В экранированные панели Z-MAX могут устанавливаться только модули Z-MAX для панелей

Семейство продукции Z-MAX

Наборные TERA-MAX панели

Распределительные панели TERA-MAX обеспечивают высокие передаточные характеристики при высокой плотности монтажа. Благодаря принципу набора модулей на панели, можно получать любые интерфейсы для различных приложений и любые емкости самих панелей. Для получения надежного экранированного решения не требуется никаких дополнительных приспособлений. Панели содержат в своей конструкции и задний кабель-менеджер и места для заземления кабелей.



Интегрированное заземление

Панели снабжены системой автоматического заземления модулей Quick-Ground



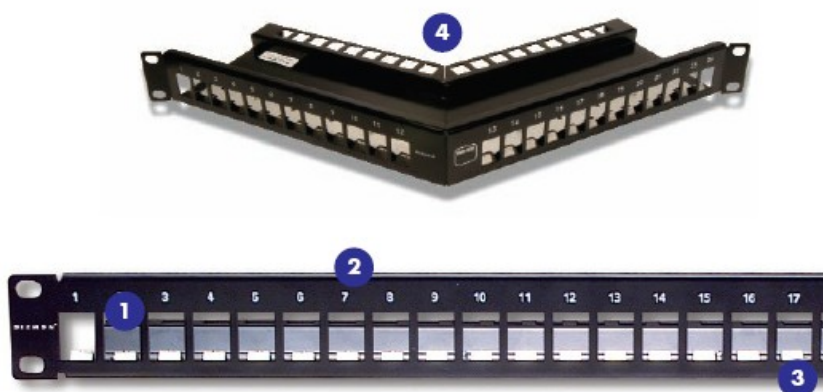
Один вид модулей

Один и тот же модуль можно устанавливать в панель как в прямом так и в наклонном вариантах



Обновление в будущем

В связи с тем что в панель возможно устанавливать модули TERA, при обновлении Вашей системы не понадобится менять панели



1. Высокая плотность — 24 порта в 1U

2. Идентификация портов — хорошо просматриваемая маркировка облегчает идентификацию портов

3. Большой срок службы — стальная основа и высококачественное покрытие повышают срок службы панели

4. Угловые панели — при использовании вертикальных стоечных органайзеров и нежелании использовать горизонтальные органайзеры можно устанавливать угловые панели

Дополнительная информация

TM-PNLZ-24-01 – 24-портовая TERA-MAX панель, черная, 1U

TM-PNLZ-24 – 24-портовая TERA-MAX панель, металлик, 1U

TM-PNLZA-24-01 - 24-портовая TERA-MAX панель, черная, 1U, угловая

TM-PNLZA-24 – 24-портовая TERA-MAX панель, металлик, 1U, угловая

В комплекте к панелям идут маркеры, хомуты и крепеж



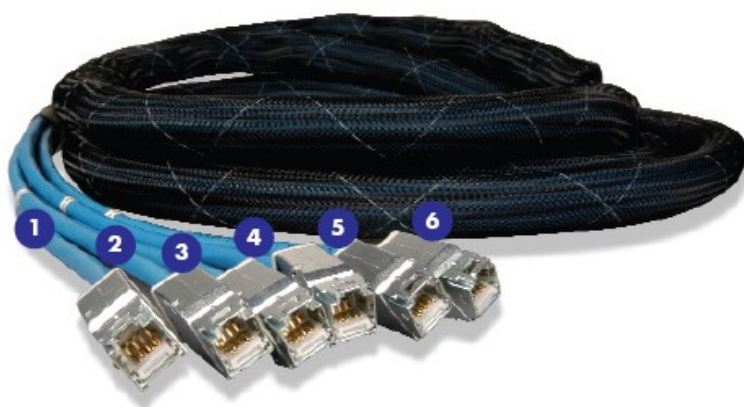
TERA-MAX панели изготовлены в основном для Z-MAX модулей, но в них можно устанавливать и экранированные модули MAX и модули TERA



Семейство продукции Z-MAX

Экранированные кабельные сборки Z-MAX

Собранные на заводе и протестированные должным образом кабельные экранированные сборки Z-MAX являются удачным сочетанием высококачественного кабеля F/UTP категории 6A компании Siemon и инновационных модулей Z-MAX. Кабельные сборки являются идеальнейшим решением для Дата-Центров, поскольку в несколько раз ускоряют процесс построения кабельных линий, обеспечивая при этом наилучшие передаточные характеристики



1. Удобство — каждый модуль имеет индивидуальную метку для идентификации

2. Кабель 6A F/UTP — используется самый лучший кабель категории 6A компании Siemon

3. Заводская оконцовка и тестирование — используются экранированные модули Z-MAX, устанавливаемые и тестируемые на заводе

4. Идентификаторы — каждая готовая сборка имеет уникальный идентификационный номер для удобства дальнейшего администрирования

5. Защита — уникальная защитная оплетка упрощает протягивание и прокладывание кабеля и снижает общее время монтажа

6. Quick-Ground — Экранированные модули Z-MAX автоматически заземляются при установке в панели

Дополнительная информация

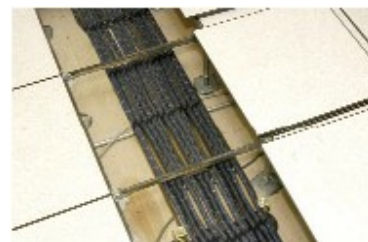
TE-(X)D6E-(XXXX)(XXX)F – Кабельная сборка из 6-и 4-х парных кабелей, оконцованная с 2-х сторон, экранированная

Используйте (X) для оболочки — R-Riser, P-Plenum

Используйте (XXXX) для типа модулей: P7P7 – Z-MAX модули для Z-MAX панелей с 2-х сторон, H1H1 – гибридные Z-MAX модули для панелей TERA-MAX с 2-х сторон, P7J7 – Z-MAX модули для Z-MAX панелей с одной стороны и Z-MAX разъемы с другой, H1J7 – гибридные Z-MAX модули для панелей TERA-MAX с одной стороны и Z-MAX разъемы с другой

Используйте (XXX) для длины: 009-295 футов (шаг приб. - 3 фута)

Стандартная схема разводки T568B. Доступны другие варианты.



Дата-Центры

Идеальнейшее решение для Дата-Центров. Протягивание кабеля по этажам и коробам, а так же его расключение на 75% быстрее обычных методов



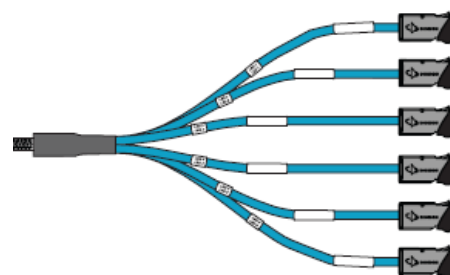
Простая установка

Установленные на заводе на кабель модули легко монтируются в панели и автоматически заземляются



Защитная упаковка

Каждая кабельная сборка имеет индивидуальную защитную упаковку



Семейство продукции Z-MAX

Экранированный кабель категории 6А — США

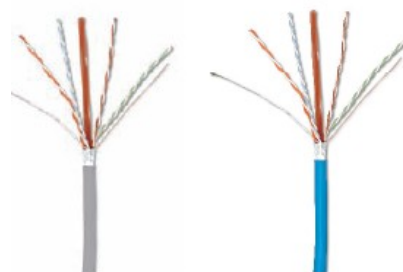
Конструкция кабеля	Совместимость со стандартами
- F/UTP – общий экран	- TIA-568-B.2-10
- 23 AWG (0,57 мм) диаметр проводника	- UL CMR & CSA FT4
- 7,4 мм диаметр кабеля	- UL CMP & CSA FT6
- вживленный сердечник	
- алюминиевый экран	

Физические характеристики	СМП	
	СМП	СМР
Натяжение при прокладке, MAX, N	110	110
Радиусы перегиба МИН, мм	50	50
Допустимая температура при монтаже, С	0 ... 60	0 ... 60
Допустимая температура хранения, С	-20 ... 75	-20 ... 75
Допустимая температура эксплуатации, С	-20 ... 60	-20 ... 60



Дополнительная информация

9A6(x)4-A5-(xx)-R1A – кабель категории 6А, экранированный, 305 м
Используйте 1-ый (X) для типа оболочки: P-Plenum, R-Riser
Используйте 2-ой (XX) для цвета оболочки: 02-белый, 04-серый, 05-желтый, 06-синий



Экранированный кабель категории 6А — Интернациональный

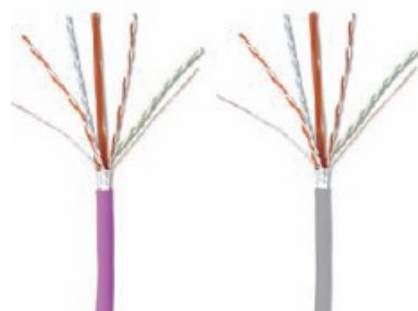
Конструкция кабеля	Совместимость со стандартами
- F/UTP – общий экран	- ISO/IEC 11801:2002 Amendment 2
- 23 AWG (0,57 мм) диаметр проводника	- TIA-568-B.2-10
- 7,4 мм диаметр кабеля	- UL CM & IEC 60332-1
- вживленный сердечник	- UL CMR & CSA FT4
- алюминиевый экран	- LSOH IEC 60332-1, IEC 60754, IEC 61034

Физические характеристики	СМП	
	СМП	СМР
Натяжение при прокладке, MAX, N	110	110
Радиусы перегиба МИН, мм	50	50
Допустимая температура при монтаже, С	0 ... 60	0 ... 60
Допустимая температура хранения, С	-20 ... 75	-20 ... 75
Допустимая температура эксплуатации, С	-20 ... 60	-20 ... 60



Дополнительная информация

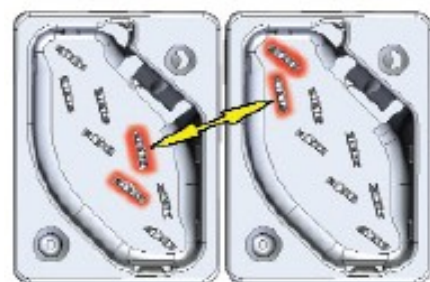
9A6(x)4-A5 – кабель категории 6А, экранированный, 305 м
Используйте 1-ый (X) для типа оболочки: M-PVC CM, R-Riser, L - LSOH



Семейство продукции Z-MAX

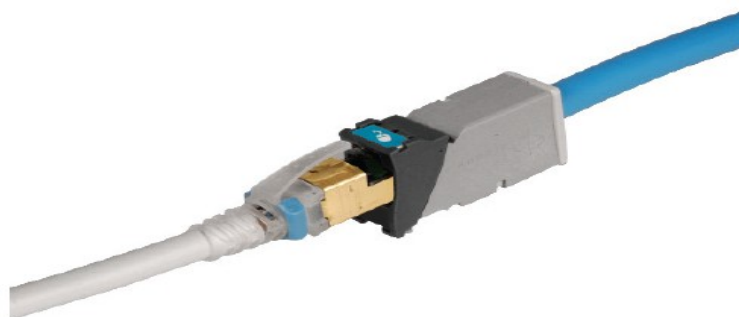
Неэкранированная система Z-MAX. Описание и компоненты.

Неэкранированная система Z-MAX категории 6A была создана с одной целью: улучшить существующие или действующие на сегодняшний день системы на основе неэкранированного кабеля категории 6A. Объединяя в себе новейший модуль, соединительные шнуры на основе печатной платы, распределительные кабели с уменьшенным диаметром и высокочастотные распределительные панели, система Z-MAX категории 6A превышает все требования стандартов TIA и ISO относительно оборудования категории 6A, включая требования по внешним паразитным наводкам. К тому же уникальный инструмент Z-TOOL ограничивает доступ к месту и процессу монтажа, повышая тем самым качество и надежность установки модулей на кабель.



Оптимизировано под паразитные наводки

Минимизировано влияние паразитных наводок на пары обеспечивая соответствие категории 6A, даже при самых плотных инсталляциях



Описание компонентов

- Высокая плотность монтажа — 1U — до 48 портов
- Самое малое время монтажа из всех существующих аналогов
- Специальный инструмент ограничивает доступ к процессу монтажа, повышая надежность и качество
- Модули выполнены в гибридном варианте — прямая или угловая установка
- Продуманный способ фиксирования модулей в панелях позволяет снизить время монтажа всей системы
- Используются стандартные цветовые кодировки и схемы разводки — высокая совместимость

Уменьшенный диаметр кабеля

Новое поколение кабелей категории 6A компании Siemon имеют уменьшенный внешний диаметр за счет уникальной конструкции самого кабеля



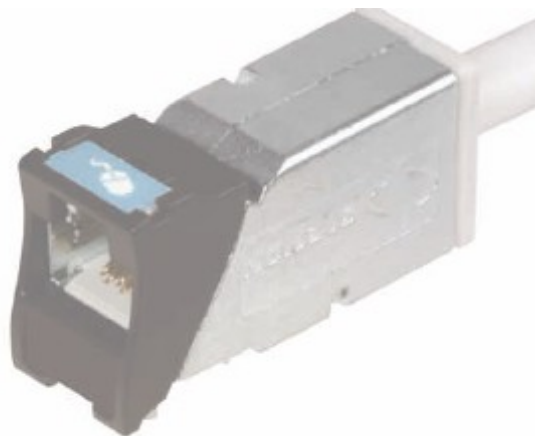
Разъемы на основе печатной платы

При изготовлении шнуров серии Z-MAX используются разъемы на основе печатной платы, быстрые и надежные

Обзор технических характеристик системы

Совместимость со стандартами

- ISO/IEC 11801 Class Ea
- TIA/EIA-568-B.2-10
- IEEE 802.3an



Характеристики канала Z-MAX 6A UTP

Гарантированная работоспособность канала «наихудшего случая» (4 точки терминации) по ISO/IEC 11801 2.1 (1-500 МГц)

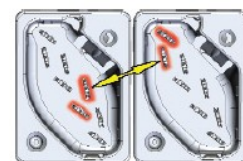
Параметры	Полученные характеристики
IL	3,00%
NEXT	3,00 dB
PSNEXT	3,50 dB
ACR-F	7,00 dB
PSACR-F	10,00 dB
RL	3,00 dB
PSANEXT	1,00 dB
PSAACR-F	1,00 dB
ACR-N	6,00 dB
PSACR-N	6,50 dB

Канал тестировался с использованием шнуров 2 метра в количестве 24 штук и 24-портовой панели. В связи с постоянным улучшением продукции, Siemon в праве изменить некоторые характеристики

Семейство продукции Z-MAX

Неэкранированные модули Z-MAX категории 6A

Неэкранированные модули Z-MAX категории 6A являются лучшими в своем классе и по своим передаточным характеристикам превышают все требования стандартов относительно категории 6A. Помимо этого особенностью модулей этой линейки является их быстрый монтаж и установка в распределительные панели или на рабочие места.



Влияние паразитных наводок

Минимизировано влияние паразитных наводок на пары обеспечивая соответствие категории 6A даже в самых плотных инсталляциях

1. Малое время монтажа — Комбинация системы Zero-Cross и инструмента Z-TOOL обеспечивают быструю установку

2. Высококонтрастные иконки — Высококачественные цветные иконки незаменимы при подключении оборудования

3. Компактность — Узкие и короткие модули имеют огромное преимущество при высоких плотностях монтажа

4. Контролирование процесса монтажа — расположенные в одну линию каналы для кабельных проводников с 2-х сторон оснащены цветной маркировкой, доступной на всех этапах монтажа

5. Цветная маркировка — Цветные индикаторы позволяют маркировать модули для определенных приложений

6. Высокоточное фиксирование кабелей — специальное приспособление надежно фиксирует кабель и экран



Гибкость и простота при заказе

Один, гибридный (прямой+наклонный) вариант модулей упрощает процедуру заказа

Дополнительная информация:

Z6A-(X)(XX) – неэкранированный модуль Z-MAX категории 6A

Используйте (x) – пусто — Гибрид, K-Keystone

Используйте (XX) – 01-черный, 02-белый, 03-красный, 04-серый, 05-желтый, 06-синий, 07-зеленый, 09-оранж, 20-бежевый, 80-светло-бежевый

Модули устанавливаются на кабели UTP с монолитными проводниками 22-26 AWG и многожильными проводниками 26 AWG



Каждый модуль Z-MAX имеет в комплекте цветные иконки



Обратите внимание — модули Z-MAX устанавливаются только в 10G MAX панели и не могут устанавливаться в стандартные лицевые панели MAX

- | | |
|----------------------|------------------------|
| 1 - Красный DATA | 1 - Красный Voice |
| 1 - Синий DATA | 1 - Синий Voice |
| 1 - Белый пустой | 1 - Цвет модуля пустой |
| 1 - Цвет модуля DATA | 1 - Цвет модуля Voice |



Front



Rear

Семейство продукции Z-MAX

Неэкранированные соединительные шнуры Z-MAX

Кобинация печатной платы и отсутствия параллельной укладки кабельных пар, привела к тому, что неэкранированный шнур Z-MAX категории 6A можно смело называть лучшим из всех существующих шнуров. Все шнуры проходят 100% тестирование при их производстве на все необходимые параметры



100% тестирование каждого шнура

Каждый шнур проходит 100% тестирование на все необходимые параметры



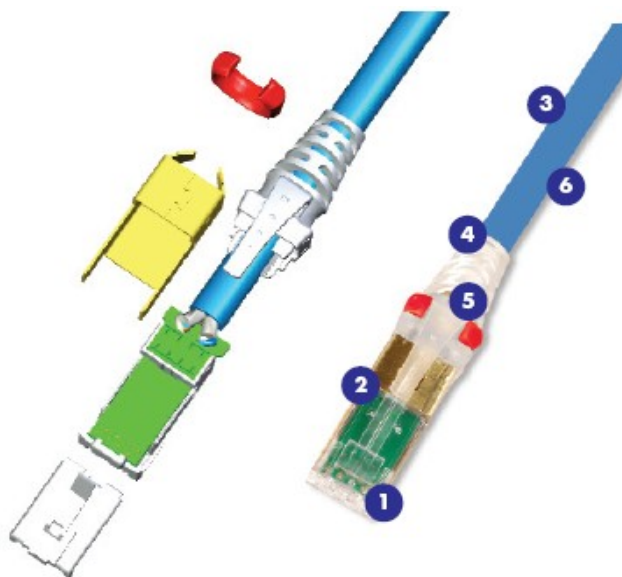
Цветные кольца

Снимаемые и легко заменяемые цветные кольца хорошо видны даже когда разъем подключен



Улучшенные колпачки

Модифицированные колпачки обеспечивают надлежащий радиус перегиба



1. Интегрированная печатная плата — позволяет оптимизировать сигнал и получить наилучшие передаточные характеристики

2. Поддерживающая крышка — обеспечивает поддержку кабельных проводников и печатной платы в необходимом положении

3. Высокопроизводительный кабель — Соединительные шнуры изготавливаются с применением кабеля с 2-ой оболочкой для получения наилучших характеристик

4. Узкопрофильный колпачок — позволяет с удобством использовать шнуры даже при самых плотных инсталляциях

5. Фиксатор передних контактов — обеспечивает переход с печатной платы на традиционные контакты

6. Одножильные шнуры — доступны шнуры для Точек Консолидации, сделанные на основе одножильного кабеля

Дополнительная информация:

ZM6A-(XX)-(XX) – неэкранированный соединительный шнур Z-MAX, категории 6A, T568A/B

Используйте 1-ый (XX) для длины: 03 — 3 фута, 05 — 5 футов, 07 — 7 футов, 10 — 10 футов, 15 — 15 футов, 20 — 20 футов

Используйте 2-ой (XX) для цвета: 01 — черный, 02- белый, 03 — красный, 04 — серый, 05 — желтый, 06 — голубой, 07 — зеленый, 09 — оранжевый

SLIP-(XX) – Цветные съемные клипсы, упаковка 25 штук

Используйте (XX) для цвета: 01 — черный, 02- белый, 03 — красный, 04 — серый, 05 — желтый, 06 — голубой, 07 — зеленый, 09 — оранжевый



ZC6A-(XX)(X)-(X)(X) – неэкранированный шнур Z-MAX, категории 6A, одножильный кабель, синий

Используйте 1-ый (XX) для длины: 10 — 10 футов, 20 — 20 футов, 30 — 30 футов, 40 — 40 футов, 50 — 50 футов, 60 — 60 футов

Используйте 2-ой (X) для схемы: A – T568A, B – T568B

Используйте 3-ий (X) для оболочки: P – Plenum, R – Riser

Используйте 4-ый (X) для метода оконцовки: пусто — с одной стороны, D – с двух сторон

Семейство продукции Z-MAX

Неэкранированные распределительные панели Z-MAX

Неэкранированные распределительные панели Z-MAX обеспечивают высокие передаточные характеристики при высокой плотности монтажа. Продуманный конструктив панелей обеспечивает быстрый монтаж модулей. Модули могут устанавливаться в панелях как традиционным прямым способом, так и под углом. Помимо стандартной 24-портовой панели шириной 1U, существует панель емкостью 48 портов толщиной тоже в 1U!



1. Высокая плотность — продуманный конструктив позволяет установить до 48 портов в пределах 1U

2. Простота монтажа — Хорошо продуманный метод установки модулей позволяет с легкостью осуществлять монтаж

2. Идентификация портов — Хорошо просматриваемая маркировка облегчает идентификацию портов

4. Большой срок службы — стальная основа и высококачественная окраска повышают срок службы панели

5. Удобство — вся конструкция панелей продумана до мелочей и позволяет с удобством эксплуатировать ее

Дополнительная информация

Z6A-PNL(X)-24(X) – 24-портовая неэкранированная панель Z-MAX категории 6A, 1U, черная
Используйте 1-ый (X) для метода установки модулей: пусто — прямой, А — наклонный
Используйте 2-ой (X) для определения набора: К — с 24-мя модулями Z-MAX, Е - пустая панель с аксессуарами

Z6A-PNL(X)-U48(X) – 48-портовая неэкранированная панель Z-MAX категории 6A, 1U, черная
Используйте 1-ый (X) для метода установки модулей: пусто — прямой, А — наклонный
Используйте 2-ой (X) для определения набора: К — с 48-и модулями Z-MAX, Е - пустая панель с аксессуарами

Комплект панели: кабельные хомуты, иконки, площадки маркеров, заземление, крепеж



Быстрый монтаж

Метод установки модулей в панель позволяет удалять или добавлять их (модули) очень быстро



Кабельные сборки

Имеется возможность заказа кабельных сборок с модулями Z-MAX, устанавливаемыми в панели



Наборы

Есть возможность заказывать пустые панели, но можно заказать и полный набор



Аксессуары к панелям

Z-PNL-PL24 – Площадки-маркеры 1-24, 100 шт./уп.
Z-PNL-PL48 – Площадки-маркеры 25-48, 100 шт./уп.
Z-PNL-P — Держатель площадок-маркеров, 25 шт./уп.
Z6A-P — Неэкранированные модули категории 6A

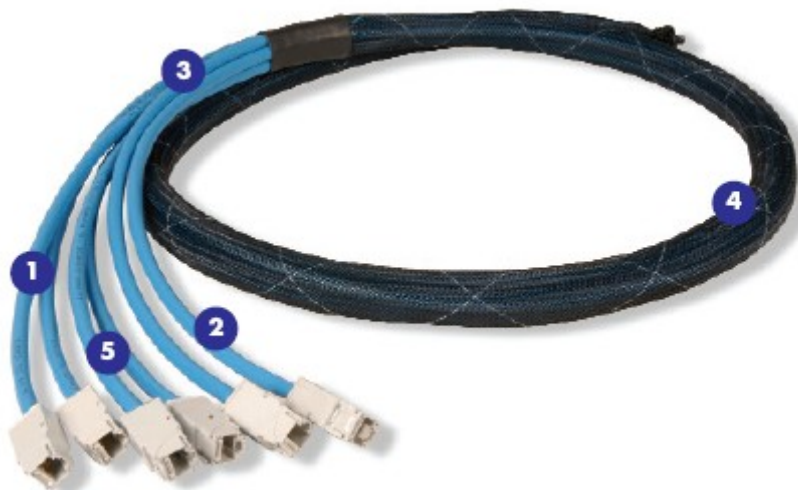


В неэкранированные панели Z-MAX могут устанавливаться только модули Z-MAX для панелей

Семейство продукции Z-MAX

Неэкранированные кабельные сборки Z-MAX

Собранные на заводе и протестированные должным образом кабельные неэкранированные сборки Z-MAX являются удачным сочетанием высококачественного кабеля UTP категории 6A компании Siemon и инновационных модулей Z-MAX. Кабельные сборки являются идеальнейшим решением для Дата-Центров, поскольку в несколько раз ускоряют процесс построения кабельных линий, обеспечивая при этом наилучшие передаточные характеристики



1. Удобство — каждый модуль имеет индивидуальную метку для идентификации
2. Кабель 6A UTP — используется самый лучший кабель категории 6A компании Siemon
3. Заводская оконцовка и тестирование — используются экранированные модули Z-MAX, устанавливаемые и тестируемые на заводе

4. Идентификаторы — каждая готовая сборка имеет уникальный идентификационный номер для удобства дальнейшего администрирования
5. Защита — уникальная защитная оплетка упрощает протягивание и прокладывание кабеля и снижает общее время монтажа

Дополнительная информация

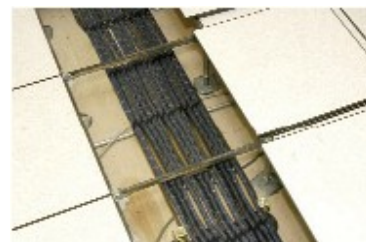
TD(X)D6E-(XXXX)(XXX)F – Кабельная сборка из 6-и 4-х парных кабелей, оконцованная с 2-х сторон, неэкранированная

Используйте (X) для оболочки — R-Riser, P-Plenum

Используйте (XXXX) для типа модулей: P0P0 – Z-MAX модули для Z-MAX панелей с 2-х сторон, H1H1 – гибридные Z-MAX модули с 2-х сторон, P0J0 – Z-MAX модули для Z-MAX панелей с одной стороны и Z-MAX разъемы с другой, H1J0 – гибридные Z-MAX модули с одной стороны и Z-MAX разъемы с другой

Используйте (XXX) для длины: 009-295 футов (шаг приб. - 3 фута)

Стандартная схема разводки T568B. Доступны другие варианты.



Дата-Центры

Идеальнейшее решение для Дата-Центров. Протягивание кабеля по этажам и коробам, а так же его расключение на 75% быстрее обычных методов



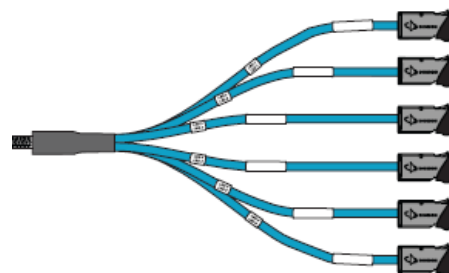
Простая установка

Установленные на заводе на кабель модули легко монтируются в панели



Защитная упаковка

Каждая кабельная сборка имеет индивидуальную защитную упаковку



Семейство продукции Z-MAX

Неэкранированный кабель категории 6A — США

Конструкция кабеля

- F/UTP – общий экран
- 23 AWG (0,57 мм) диаметр проводника
- 7,4 мм диаметр кабеля
- вживленный сердечник
- алюминиевый экран

Физические характеристики		
	CMP	CMR
Натяжение при прокладке, MAX, N	110	110
Радиусы перегиба МИН, мм	50	50
Допустимая температура при монтаже, С	0 ... 60	0 ... 60
Допустимая температура хранения, С	-20 ... 75	-20 ... 75
Допустимая температура эксплуатации, С	-20 ... 60	-20 ... 60

Совместимость со стандартами

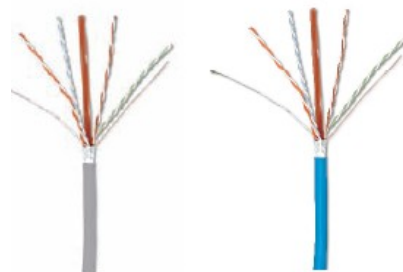
- TIA-568-B.2-10
- UL CMR & CSA FT4
- UL CMP & CSA FT6

Дополнительная информация

9C6(x)4-A5-(xx)-R1A – кабель категории 6A, неэкранированный, 305 м

Используйте 1-ый (X) для типа оболочки: P-Plenum, R-Riser

Используйте 2-ой (XX) для цвета оболочки: 02-белый, 04-серый, 05-желтый, 06-синий



Семейство продукции Z-MAX

Инструмент Z-TOOL и аксессуары

Инструмент Z-TOOL компании Siemon является неотъемлемой частью всей системы и предназначен для работы с экранированными и неэкранированными модулями Z-MAX. Это очень простой в использовании прибор позволяет в 2 этапа осуществить полный монтаж модуля.



- 1. Легкий в использовании** — минимальная нагрузка на руки, не требует усилий при монтаже модулей
- 2. Автоматическое выравнивание** — специальный упор автоматически выравнивает модуль, обеспечивая грамотную установку
- 3. Монтаж одной рукой** — финальная установка осуществляется одной рукой и без усилий
- 4. Дополнительные приспособления** — на инструменте имеются дополнительные элементы для правильного монтажа экрана
- 5. Малый размер** — инструмент имеет маленькие габариты, что позволяет его ношение в карманах или других наборах
- 6. Использование в качестве брелока** — на инструменте имеется место для установки металлического или пластикового кольца, позволяющего ношение инструмента по типу брелока

Дополнительная информация:

Z-TOOL – монтажный инструмент для модулей Z-MAX

CPT-RGTP – приспособление AllPrep для снятия внешней оболочки кабеля с 2-я типами ножей

CPT-DIE-6A — дополнительный тип ножей к AllPrep для кабелей категории 6A (зеленый цвет)



Карточки-иконки Z-MAX

Разработанные специально для серии Z-MAX, высококачественные карточки-иконки представляют собой 2-сторонние иконки, имеющие маркеры для удобства идентификации и маркировки портов розеток.

Каждая карточка-иконка имеет несколько цветов и картинок.

Каждая карточка содержит:

- красные и синие иконки с изображением телефонной трубки (Voice) и компьютерной мыши (Data)

- Не имеющие изображения цветные для ручной маркировки

- 1 белую иконку для ручной маркировки

Каждая карточка выполнена из переработанного материала (вторсырье)

Дополнительная информация:

Z-ICON-(XX)B – цветные карточки-иконки, упаковка 100 штук

Используйте (XX) для цвета: 01 — черный, 02 — белый, 03 — красный, 04 — серый, 05 — желтый, 06 — синий, 07 — зеленый, 09 — оранжевый, 20 — бежевый, 80 — светло-бежевый



Лицевые панели и переходники

Лицевые панели MAX



MX-FP-S(XX)-(XX) – лицевая панель для модулей MAX

Используйте 1-ый (XX) для емкости: 01 — 1 порт, 02 — 2 порта, 03 — 3 порта, 04 — 4 порта, 06 — 6 портов

Используйте 2-ой (XX) для цвета: 01 — черный, 02 — белый, 04 — серый, 20 — бежевый, 80 — светло-бежевый

Обратите внимание: неэкранированные модули не устанавливаются в панели данной серии, используйте панели 10G MAX

Лицевые панели 10G MAX



10GMX-FPS(XX)-(XX) – лицевая панель для экранированных модулей MAX

Используйте 1-ый (XX) для емкости: 02 — 2 порта, 04 — 4 порта, 06 — 6 портов

Используйте 2-ой (XX) для цвета: 01 — черный, 02 — белый, 04 — серый, 20 — бежевый, 80 — светло-бежевый

Панели имеют в комплекте маркеры, хомуты и крепеж

Настенные коробки Z-MAX (MX-SMZ)



MX-SMZ(X)-(XX) – настенная коробка для модулей Z-MAX

Используйте 1-ый (X) для емкости: 01 — 1 порт, 02 — 2 порта, 04 — 4 порта, 06 — 6 портов

Используйте 2-ой (XX) для цвета: 02 — белый, 20 — бежевый, 80 — светло-бежевый

В комплекте идет крепеж и хомуты. Есть возможность установки магнита

Переходники для модулей Z-MAX



СТЕ-MXA-(XX)-02 – Наклонный переходник серии СТ для адаптеров Z-MAX

Используйте (XX) для цвета: 01 — черный, 02 — белый

СТЕ-HZA-02-(XX) – Горизонтально устанавливаемый наклонный переходник серии СТ для адаптеров Z-MAX

Используйте (XX) для цвета: 01 — черный, 02 — белый

Обратите внимание: неэкранированные модули Z-MAX не могут устанавливаться в переходники СТЕ-HZA