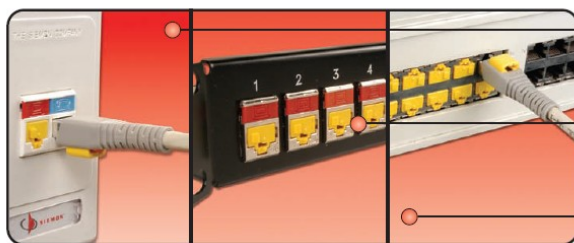
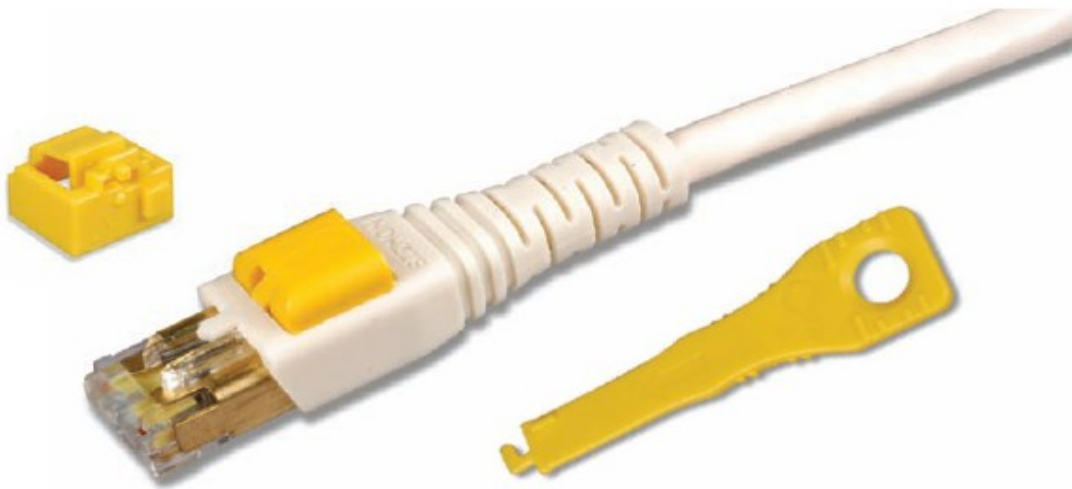


Защита сетевых подключений LockIT

Решение LockIT состоит из двух элементов: вставка-замок в гнездо розетки и защелка фиксатора шнура, установленная на колпачок соединительного шнура. Вставка-замок защищает порты подключений розеток или коммутационных панелей от несанкционированного подключения. Защелка фиксатора шнура защищает подключенный в розетку или на коммутационную панель шнур от нечаянного либо несанкционированного отключения. Каждое из этих устройств требует наличия специального ключа для их демонтажа, но, в то же время, не требует никаких приспособлений при их установке.

Все устройства, включая ключ, выполнены из ярко-желтого пластика для удобства их обнаружения или идентификации. И вставка-замок, и защелка фиксатора шнура полностью совместимы с интерфейсом Rj-45. Это универсальная система, имеющая много областей применения, например:

- места общего пользования - терминалы аэропортов, магазины и пр.
- учебные заведения - школы, институты, университеты и пр.
- здравоохранение - клиники, медицинские центры и многие другие.



Защищает розетки от несанкционированных подключений в общественных местах

Защищает коммутационные панели в распределителях или дата-центрах

Защищает активные порты от нечаянных или несанкционированных отключений

Информация о продукте

Вставка-замок

Вставка-замок предназначена для ограничения или защиты доступа к стандартной розетке Rj-45. Представляет собой пластиковое изделие, похожее на переднюю часть стандартного разъема типа Rj-45. Установленная в гнездо вставка-замок не мешает и не ограничивает доступ к прилегающим гнездам. Устанавливается свободно, удаляется только при помощи специального ключа. Выполнена ярко-желтого цвета для удобства идентификации.



*Вставка-замок устанавливается в пустые гнезда без применения ключа
Необходимо вставить и повернуть специальный ключ для открытия замка
При помощи ключа вставка-замок извлекается из гнезда, открывая доступ*

Защелка фиксатора шнура

Данное изделие представляет собой защелку фиксатора коннектора Rj-45, интегрированную в колпачок соединительного шнура. Подобный шнур может быть выдернут из гнезда розетки или распределительной панели только при наличии специального ключа. При изготовлении шнуров используются соединительные шнуры серии BladePatch категорий 6a F/UTP, 6a UTP и категории 6 UTP. Шнуры поддерживаются всеми гарантиями и гарантийными программами компании Siemon



*Подобные шнуры могут быть установлены без ключа в любую розетку/порт
Необходимо вставить и повернуть специальный ключ для открытия замка
Необходимо потянуть за колпачок шнура для его извлечения из розетки*

Приложения

Система LockIT является недорогим и простым решением, позволяющим управлять физическим доступом к локальным сетям. Благодаря этому, она может применяться практически во всех сферах деятельности, использующих стандартное оборудование для подключения. Система идеальна для применения в местах общего пользования и позволяет снизить риск опасных подключений, что приводит к повышению защищенности сети.



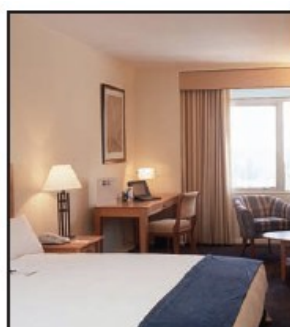
Розничная торговля

- Защита торговых терминалов
- Защита розеток в торговых залах



Транспорт

- Защита информационных розеток в залах
- Защита розеток киосков продаж



Гостиницы

- Защита информационных розеток в холлах
- Ограничение доступа в номерах



Образование

- Защита от подключений в классных комнатах
- Защита от воровства шнуров



Дата-центры

- Управление резервами
- Маркировка неиспользуемых портов
- Защита от нечаянного отсоединения



Финансы

- Защита от несанкционированного доступа
- Закрывание неиспользуемых портов



Медицина

- Защита подключений лечебного оборудования
- Защита информационных розеток в номерах



Правительство

- Физическая защита высокосекретных портов
- Защита от нечаянного отсоединения

Дополнительная информация

Универсальный ключ

Универсальный ключ LockIT позволяет открыть все виды защит системы LockIT. Ключ выполнен из пластика ярко-желтого цвета. Поставляется в комплекте с вставкой-замком или защелкой фиксатора шнура, но может быть заказан отдельно.



Вставка-замок LockIT:

LL-05.....Вставка-замок LockIT,
упаковка 10 штук, 1 ключ в комплекте



Универсальный ключ LockIT:

LKEY-05.....Универсальный ключ LockIT,
упаковка 10 штук

Шнуры с защелкой фиксатора LockIT:

10G 6A F/UTP

LP6A-S(XX)M-(XX)L.....Экранированный 10G 6A,
оконцованный с 2-х сторон, 4-парный, защищенный
патч-корд, T568A/B, с колпачком в цвет кабеля

10G 6A UTP

LP6A-(XX)-(XX).....Неэкранированный 10G 6A,
оконцованный с 2-х сторон, 4-парный, защищенный
патч-корд, T568A/B, с колпачком в цвет кабеля

Категория 6

LP6-(XX)-(XX).....Неэкранированный кат. 6,
оконцованный с 2-х сторон, 4-парный, защищенный
патч-корд, T568A/B, с колпачком в цвет кабеля



Используйте первые (XX) для выбора длины шнура:

01 — 1 м, 1.5 — 1.5 м, 02 — 2 м, 03 — 3 м, 05 — 5 м

Используйте вторые (XX) для выбора цвета шнура (цвет колпачка совпадает с кабелем):

01 — черный, 02 — белый, 03 — красный, 04 — серый, 05 — желтый, 06 — синий,

07 — зеленый, 09 — оранжевый

По вопросам приобретения обращайтесь в компанию Мэйдекс, 195112, Россия, Санкт-Петербург, проспект Шаумяна, 18 (б.ц Малая Охта), офис 303. +7(812) 622-10-10
www.madex.ru, madex@madex.ru